

Практическое задание 3. Создание БД в Apache Hive

Небольшая строительная фирма занимается сборочным производством и продажей устройств и комплектов из деталей, закупаемых у поставщиков. Требуется разработать программную систему учета поставок.

Схема базы данных компании представлена на рис. 1.

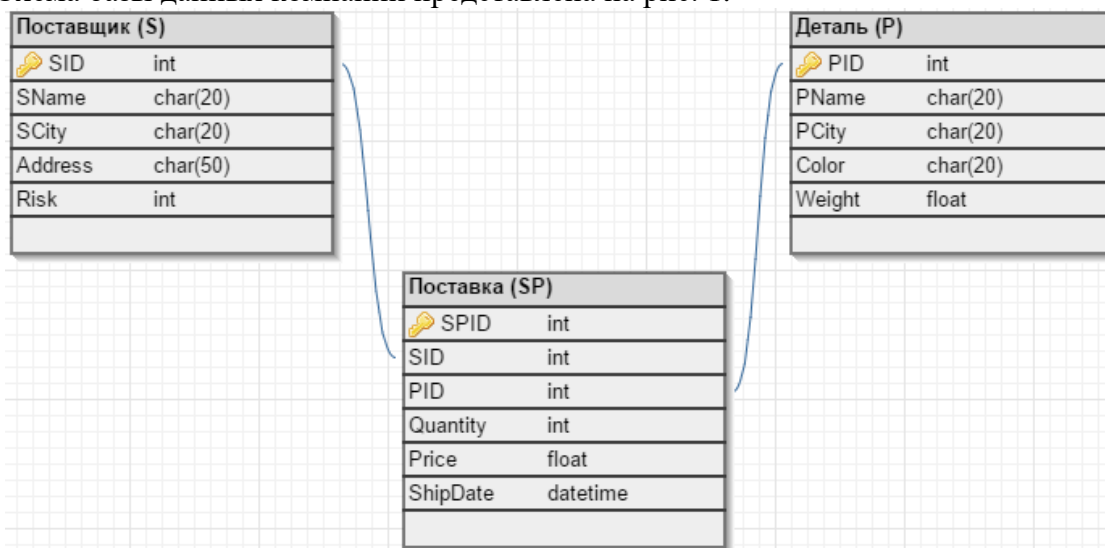


Рис. 1. Схема баз данных компании

Описание сущности «Поставщик» представлено в Табл. 1.

Табл. 1. Атрибуты сущности Поставщик (S)

№	Атрибут	Ключ	Семантика	Тип данных
1	SID	*	Уникальный код поставщика	INT
2	SName		Имя поставщика	CHAR(20)
3	SCity		Город поставщика	CHAR(20)
4	Address		Почтовый адрес поставщика	CHAR(50)
5	Risk		Риск сотрудничества с поставщиком (низкий, средний, высокий)	INT

Описание сущности «Поставщик» представлено в Табл. 2.

Табл. 2. Атрибуты сущности Деталь (P)

№	Атрибут	Ключ	Семантика	Тип данных
1	PID	*	Уникальный код детали	INT
2	PName		Имя детали	CHAR(20)
3	PCity		Город детали	CHAR(20)
4	Color		Цвет детали	CHAR(20)
5	Weight		Вес детали в килограммах	FLOAT

Описание сущности «Поставка» представлено в Табл. 3.

Табл. 3. Атрибуты сущности Поставка (SP)

№	Атрибут	Ключ	Семантика	Тип данных
1	SPID	*	Уникальный код поставки	INT
2	SID	^S.SID	Уникальный код поставщика	INT
3	PID	^P.PID	Уникальный код детали	INT
4	Quantity		Количество деталей в поставке	INT
5	Price		Цена за 1 деталь.	FLOAT
6	ShipDate		Фактическая дата доставки	DATE